

ทางเลือกในการส่งต่อความมั่งคั่ง
จากรุ่น...สู่รุ่น อย่างไม่สะดุด

เมืองไทย พรีเมียร์ เลกาซี
(Muang Thai Premier Legacy)



mtl | Family



mtl เมืองไทย
ประกันชีวิต
MUANG THAI LIFE

หัวใจหลักของการส่งมอบความมั่งคั่ง คือ “การวางแผนมรดก”

ที่จะช่วยส่งผ่านความมั่งคั่งจากรุ่นสู่รุ่น
และยังช่วยให้คุณมั่นใจได้ว่าทรัพย์สินของคุณ
จะได้รับการสืบทอดไปตามเจตนารมณ์

ปัญหาของการไม่วางแผนมรดก

- ✔ เกิดปัญหาการแบ่งทรัพย์สินไม่ลงตัว
- ✔ ส่งมอบทรัพย์สินไม่ได้ตรงตามเจตนารมณ์
- ✔ ใช้เวลานานในการพิสูจน์ทายาทตามกฎหมาย
- ✔ การบริหารภาษีไม่มีประสิทธิภาพ

แล้ววันนี้คุณเตรียม
วางแผนมรดกไว้ดีแค่ไหน?



ขั้นตอนการวางแผนมรดก



1 รู้สถานะทางการเงิน ของตัวเอง

- ทำบัญชีทรัพย์สินที่มีอย่างละเอียด
- วางแผนจัดสรรว่าส่วนใดที่จะนำไปใช้ในวันปลายชีวิต และส่วนใดที่จะต้องนำไปวางแผนมรดกเพื่อส่งต่อให้คนรุ่นหลัง



ขั้นตอนการวางแผนมรดก

2 ศึกษากฎหมาย ภาษีมรดก

ภาษีมรดกแบ่งเป็น 2 ประเภท

ภาษีการรับมรดก

(Inheritance Tax)

เป็นการรับทรัพย์สิน
หลังเจ้าของทรัพย์สินเสียชีวิต

ภาษีการรับให้

(Gift Tax)

เป็นการรับทรัพย์สิน
ก่อนเจ้าของทรัพย์สินเสียชีวิต

ทรัพย์สินที่ต้องเสียภาษีการรับมรดกมีอะไรบ้าง ?



อสังหาริมทรัพย์ หลักทรัพย์ เงินฝาก ยานพาหนะ ทรัพย์สินทางการเงิน



สังหาริมทรัพย์
ทุกประเภทที่คำนวณเป็นเงินได้

อสังหาริมทรัพย์
ทุกประเภท

ใครที่ต้องเสียภาษีมรดกบ้าง ?



อัตราภาษีที่ต้องเสียเป็นเท่าไร ?

คู่สมรส*	บุพการี และผู้สืบสันดาน	บุคคลอื่นๆ
ส่วนเกินมูลค่า 100 ล้านบาท		
ไม่เสียภาษี	อัตราภาษี 5%	อัตราภาษี 10%

คู่สมรส*, บุพการี และผู้สืบสันดาน	บุคคลอื่นๆ
ส่วนเกินมูลค่า 20 ล้านบาท	ส่วนเกินมูลค่า 10 ล้านบาท
อัตราภาษี 5%	

*คู่สมรสที่จดทะเบียนถูกต้องตามกฎหมาย

ขั้นตอนการวางแผนมรดก

3 วางแผนการส่งต่อทรัพย์สิน

✓ ทางเลือกในการส่งต่อทรัพย์สิน

1. การทำพินัยกรรม เป็นการแสดงความประสงค์ของเจ้าของมรดกที่จะมอบทรัพย์สินให้แก่บุคคลใดตามเจตนารมณ์หลังจากที่เจ้าของมรดกเสียชีวิตไปแล้ว โดยการทำพินัยกรรมต้องทำตามหลักเกณฑ์และวิธีการที่กฎหมายกำหนด

ข้อดีของการทำพินัยกรรมคือ มรดกถูกส่งต่อได้ตรงตามเจตนารมณ์ของเจ้าของมรดก และยังสามารถให้บุคคลอื่น ซึ่งไม่ใช่ทายาท ไม่ใช่ญาติ และไม่มีความสัมพันธ์ในทางกฎหมายกับเจ้ามรดก สามารถเข้ามารับทรัพย์สินมรดกได้ด้วย ทั้งนี้การทำพินัยกรรมจะไม่ได้ช่วยแบ่งเบาภาระภาษีการรับมรดก (สำหรับมรดกส่วนที่เกิน 100 ล้านบาท)

2. ทายอส่งมอบทรัพย์สิน ในแต่ละปีเป็นจำนวนเงินที่เหมาะสม ในขณะที่เจ้าของทรัพย์สินยังมีชีวิตอยู่ เพื่อช่วยลดภาษีการรับมรดกหรือไม่ทำให้เสียภาษีมากจนเกินไป ทั้งนี้เจ้าของทรัพย์สินควรพิจารณาอย่างรอบคอบเพราะอาจเกิดความลำบากได้เมื่อทรัพย์สินถูกแจกจ่ายไปแล้ว

3. เปลี่ยนทรัพย์สินที่เสียภาษีมรดก เป็นทรัพย์สินที่ได้รับสิทธิประโยชน์ทางภาษี เช่น การทำประกันชีวิต โดยระบุผู้รับประโยชน์ในกรมธรรม์เป็นทายาทที่ต้องการมอบทรัพย์สินก่อนสุดท้ายไว้ให้ มีข้อดีคือได้รับความคุ้มครองชีวิตสูงทำให้ทรัพย์สินเพิ่มมูลค่า ในขณะที่เดียวกันสินไหมที่ได้รับจากประกันชีวิตไม่นับรวมเป็นทรัพย์สินที่ต้องเสียภาษีการรับมรดกด้วย

เปรียบเทียบทางเลือกในการวางแผนส่งต่อทรัพย์สิน

	ทำพินัยกรรม	ทายอส่งมอบทรัพย์สิน	ประกันชีวิต
ไม่มีค่าใช้จ่ายในการเปลี่ยนแปลงข้อมูล	●	✓	✓
ไม่ต้องผ่านกระบวนการทางกฎหมาย	●	✓	✓
ทรัพย์สินถูกส่งไปยังทายาทหลังจากเจ้าของมรดกเสียชีวิต	✓	●	✓
ช่วยแบ่งเบาภาษีการรับมรดก	●	✓	✓
มีโอกาสในการรับผลประโยชน์ที่สูงขึ้นหรือช่วยเพิ่มพูนมรดก	●	●	✓

ประโยชน์จากการวางแผนส่งต่อทรัพย์สินด้วยประกันชีวิต

ตัวอย่าง: นาย M อายุ 70 ปี มีทรัพย์สิน 200 ล้านบาท และมีทายาท 1 คน เมื่อนาย M เสียชีวิต ทายาทผู้รับมรดกจะต้องเสียภาษี ดังนี้

กรณีไม่ได้วางแผนส่งต่อทรัพย์สิน

ทายาทจะต้องเสียภาษี 5% ของมรดกส่วนที่เกิน 100 ล้านบาท
ภาษีที่ทายาทต้องชำระ
 $(200-100) \times 5\% = 5$ ล้านบาท

กรณีวางแผนส่งต่อทรัพย์สินด้วยประกันชีวิต

ซื้อประกันชีวิตจำนวนเงิน 100 ล้านบาท เพื่อให้ทายาทได้รับสินไหมทดแทน
ภาษีที่ทายาทต้องชำระ 0 บาท



เมืองไทย พรีเมียร์ เลกาซี

เป็นตัวช่วยในการวางแผนส่งต่อทรัพย์สินได้อย่างมีประสิทธิภาพ



สร้าง "หลักประกันก้อนใหญ่" ได้ด้วย "เงินก้อนเล็ก"

ให้ความคุ้มครองชีวิตสูง เมื่อเทียบกับเบี้ยประกันภัยที่ชำระ



ส่งมอบหลักประกันครบถ้วนได้ตามเจตนาธรรมที่ต้องการ

สามารถระบุชื่อผู้รับประโยชน์และสัดส่วนผลประโยชน์ได้ชัดเจน
ลดปัญหาข้อพิพาทในการรับมรดก



ไม่มีค่าธรรมเนียมในการเปลี่ยนแปลงข้อมูล

สามารถเปลี่ยนแปลงข้อมูล เช่น เปลี่ยนชื่อผู้รับผลประโยชน์ได้
โดยไม่มีค่าธรรมเนียม เป็นต้น



ช่วยการบริหารภาษีอย่างมีประสิทธิภาพ

สินไหมมรดกกรรมจากประกันชีวิตไม่ถือเป็นมรดก จึงได้รับการยกเว้นภาษี
ทั้งภาษีเงินได้บุคคลธรรมดา และภาษีมรดก



ส่งมอบผลประโยชน์ได้รวดเร็ว

สินไหมมรดกกรรมถูกจ่ายให้แก่ผู้รับประโยชน์ได้อย่างรวดเร็ว
โดยไม่ต้องผ่านกระบวนการศาล

เมืองไทย พรีเมียร์ เลกาซี

บริหารทรัพย์สินของคุณแบบมืออาชีพ
เพื่อส่งต่อไปยังคนที่คุณรักอย่างลงตัว

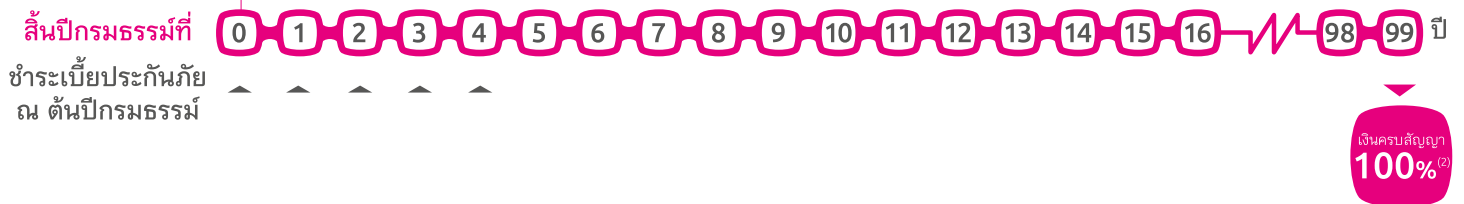
ลักษณะแบบประกันภัย

เมืองไทย พรีเมียร์ เลกาซี 99/5

ระยะเวลาเอาประกันภัย ครบอายุ 99 ปี

ระยะเวลาชำระเบี้ยประกันภัย 5 ปี

ความคุ้มครองชีวิตเท่ากับ 100%⁽¹⁾

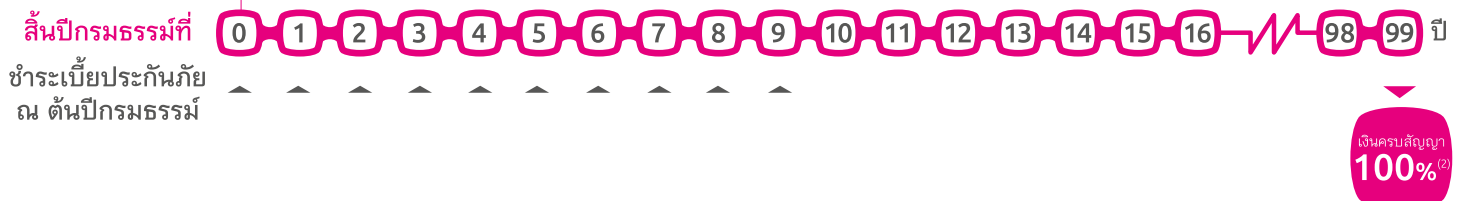


เมืองไทย พรีเมียร์ เลกาซี 99/10

ระยะเวลาเอาประกันภัย ครบอายุ 99 ปี

ระยะเวลาชำระเบี้ยประกันภัย 10 ปี

ความคุ้มครองชีวิตเท่ากับ 100%⁽¹⁾



หมายเหตุ :

(1) ความคุ้มครองชีวิตเท่ากับ 100% ของจำนวนเงินเอาประกันภัย ณ วันเริ่มมีผลคุ้มครองตามกรมธรรม์ประกันภัย หรือเงินค่าเวนคืนกรมธรรม์ประกันภัยในขณะนั้น หรือ 101% ของเบี้ยประกันภัยสะสมที่ชำระมาแล้ว (แล้วแต่จำนวนใดสูงกว่า)

(2) กรณีมีชีวิตอยู่ครบสัญญา รับผลประโยชน์เท่ากับ 100% ของจำนวนเงินเอาประกันภัย ณ วันเริ่มมีผลคุ้มครองตามกรมธรรม์ประกันภัย หรือ 101% ของเบี้ยประกันภัยสะสมที่ชำระมาแล้ว (แล้วแต่จำนวนใดสูงกว่า)

• เบี้ยประกันภัยของสัญญาประกันภัยนี้ **สามารถ** นำไปใช้สิทธิหักลดหย่อนภาษีเงินได้บุคคลธรรมดาตามประกาศอธิบดีกรมสรรพากรเกี่ยวกับภาษีเงินได้ฉบับที่ 172

เมืองไทย พรีเมียร์ เลกาซี มีจุดเด่นอย่างไร?



ให้ความคุ้มครองชีวิตสูง

ยาวนานไปจนถึงครบอายุ 99 ปี



สามารถเลือกได้ว่า

จะตรวจสุขภาพ หรือไม่ตรวจสุขภาพ⁽¹⁾



สุขภาพดี มีส่วนลด

ได้รับส่วนลดเบี้ยประกันภัย หากผู้เอาประกันภัยสุขภาพดีกว่ามาตรฐาน เช่น ไม่สูบบุหรี่ คอเลสเตอรอลไม่สูง เป็นต้น⁽²⁾



เลือกระยะเวลาชำระเบี้ยประกันภัยได้

5 ปี หรือ 10 ปี



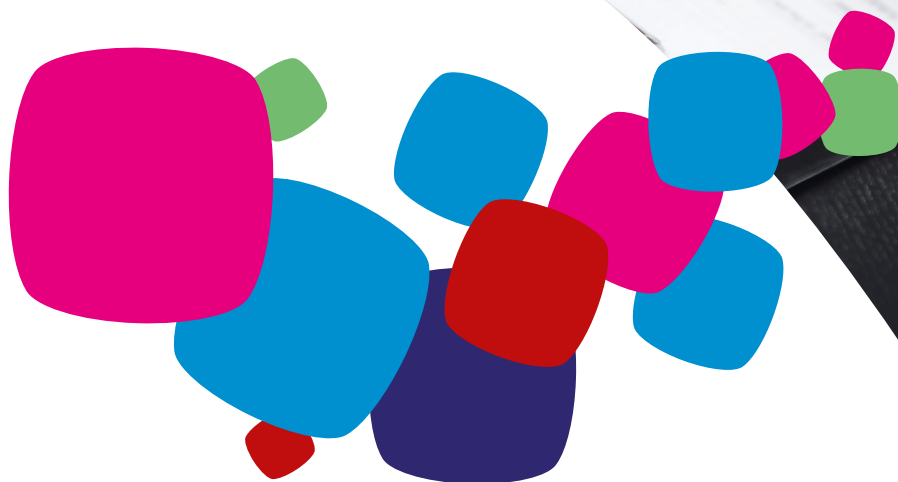
ใช้สิทธิลดหย่อนภาษีได้⁽³⁾

(1) การพิจารณารับประกันภัยเป็นไปตามหลักเกณฑ์ของบริษัทฯ

(2) กรณีที่ตรวจสุขภาพและมีสุขภาพดีกว่ามาตรฐาน จะจ่ายเบี้ย ในอัตราพิเศษ (Preferred)

(3) ตามหลักเกณฑ์ของกรมสรรพากร





เงื่อนไขการรับประกันภัย

- ✓ อายุรับประกันภัย : 30 วัน – 70 ปี
- ✓ ผู้เอาประกันภัยต้องมีสินทรัพย์รวม*
ไม่ต่ำกว่า 10 ล้านบาท
- ✓ จำนวนเงินเอาประกันภัยขั้นต่ำ : 10 ล้านบาท
- ✓ พิจารณารับประกันภัยกรณีที่ย้ายต่ำกว่ามาตรฐานได้ (Sub-Standard)
- ✓ กรณีตรวจสอบสุขภาพและมีสุขภาพดีกว่ามาตรฐาน จะได้อัตราเบี้ยพิเศษ (Preferred)

*สินทรัพย์รวมทั้งหมดของผู้เอาประกันภัยที่มีเอกสารพิสูจน์หรือยืนยันมูลค่าได้

เมืองไทย พรีเมียร์ เลกาซี เหมาะกับใคร?

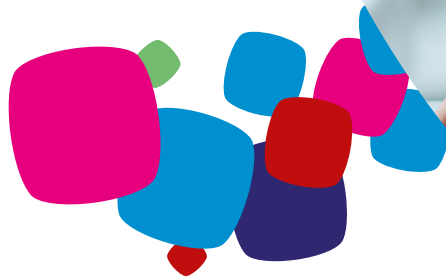


หัวหน้าครอบครัว

สร้างหลักประกันไว้ให้คนข้างหลัง

เจ้าของธุรกิจ

- สร้างความคุ้มครอง ให้ธุรกิจดำเนินได้อย่างต่อเนื่อง แม้ในวันที่คุณต้องจากไป
- วางแผนส่งต่อธุรกิจ ให้กับผู้ที่เหมาะสมได้อย่างลงตัว



ผู้ที่ต้องการวางแผนมรดก

ตัวช่วยการบริหารภาษี

เพื่อการส่งต่อทรัพย์สินอย่างมีประสิทธิภาพ

เมืองไทย พรีเมียร์ เลกาซี
ดีอย่างไร?

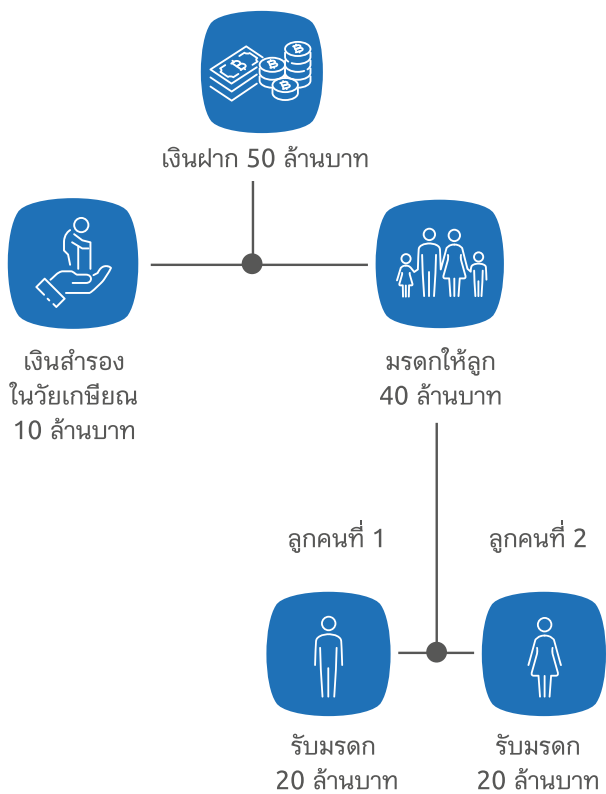


1. สร้างหลักประกันเพื่อคนที่คุณรัก

ตัวอย่าง : ผู้ชาย อายุ 50 ปี เป็นหัวหน้าครอบครัว มีเงินเก็บรวม 50 ล้านบาท สำรองไว้ใช้จ่ายในวัยเกษียณ 10 ล้านบาท และที่เหลือเตรียมส่งต่อทรัพย์สินไว้ให้ลูก 2 คน คนละเท่า ๆ กัน

กรณีที่ 1

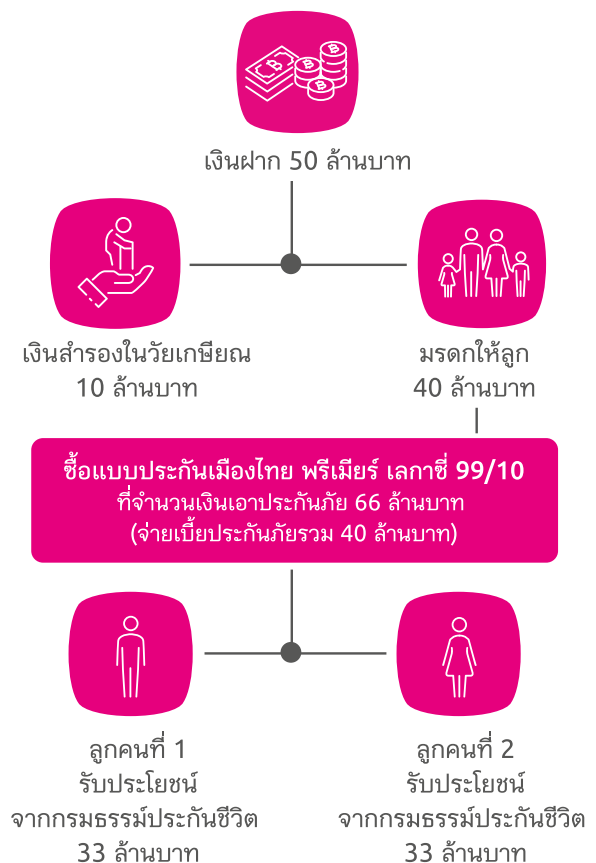
ไม่ได้วางแผนด้วยเมืองไทย พรีเมียร์ เลขที่ 99/10



• พ่อนำเงิน 40 ล้านบาท เก็บไว้เป็นมรดกให้ลูก ดังนั้นเมื่อพ่อเสียชีวิตลูก 2 คน จะได้รับมรดกในสัดส่วนเท่า ๆ กัน คนละ 20 ล้านบาท

กรณีที่ 2

วางแผนด้วยเมืองไทย พรีเมียร์ เลขที่ 99/10



• พ่อนำเงิน 40 ล้านบาท ที่ตั้งใจจะให้เป็นมรดกลูกมาซื้อแบบประกันเมืองไทย พรีเมียร์ เลขที่ 99/10 โดยทยอยจ่ายเบี้ยปีละ 4 ล้านบาท เป็นระยะเวลา 10 ปี จะได้รับความคุ้มครอง 66 ล้านบาท ดังนั้นเมื่อพ่อเสียชีวิตลูก 2 คนได้รับผลประโยชน์จากประกันชีวิตคนละ 33 ล้านบาท

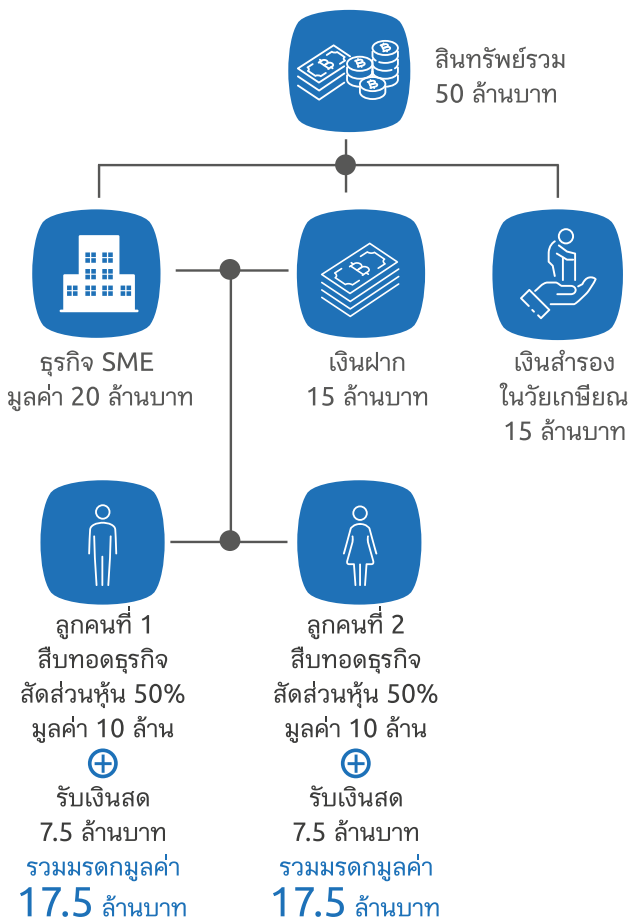
• จะเห็นว่าทรัพย์สินที่ลูกได้รับมีมูลค่าเพิ่มขึ้น 26 ล้านบาท (จากเดิม 40 ล้านบาท เพิ่มเป็น 66 ล้านบาท)

2. วางแผนสืบทอดธุรกิจแบบไร้กังวล

ตัวอย่าง : ผู้ชาย อายุ 50 ปี เป็นเจ้าของธุรกิจ SME ต้องการวางแผนการสืบทอดธุรกิจไว้ตั้งแต่ตอนที่เขายังมีชีวิตอยู่ เพื่อป้องกันปัญหาเรื่องการแบ่งมรดกและการสืบทอดธุรกิจที่อาจเกิดขึ้นในอนาคต โดยมี ลูกชาย 2 คน ซึ่งมี Life style ต่างกัน คนที่ 1 ช่วยธุรกิจพ่อแม่มาตั้งแต่วัยเรียน ส่วนคนที่ 2 ชอบงานด้านอื่น ไม่ถนัดบริหารธุรกิจ

กรณีที่ 1

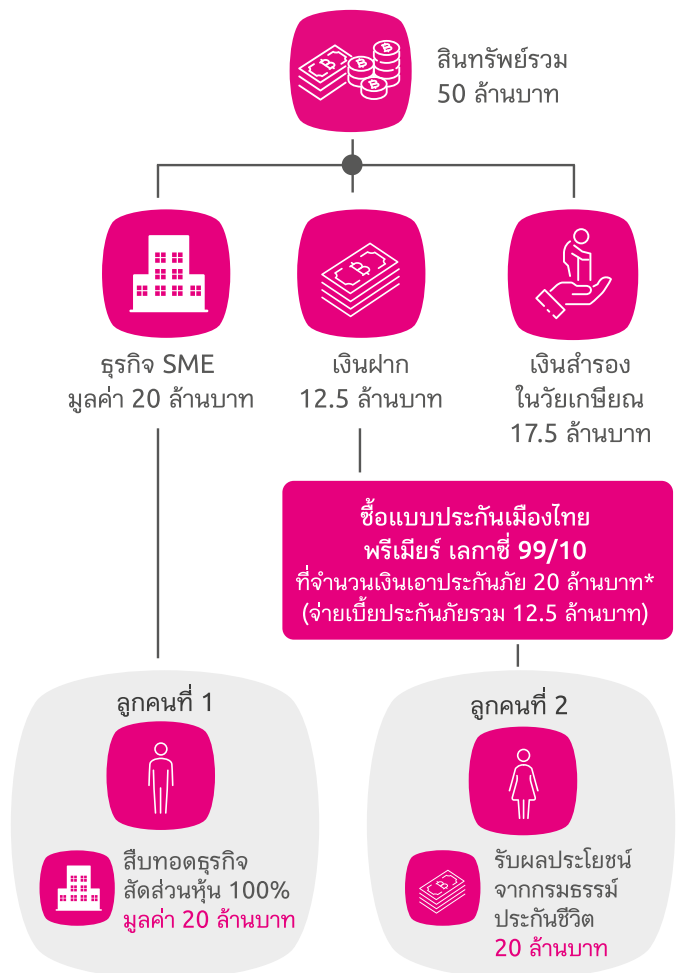
ไม่ได้วางแผนด้วยเมืองไทย 프리เมียร์ เลขากี่ 99/10



- เมื่อพ่อเสียชีวิต ลูกทั้ง 2 คนจะได้รับธุรกิจและเงินสดในสัดส่วนที่เท่ากัน ซึ่งอาจเกิดปัญหาเรื่องการบริหารธุรกิจที่พี่น้องขัดแย้งกัน เนื่องจากไม่ได้คำนึงถึงความชอบและความถนัดของลูกแต่ละคน
- มูลค่ารวมของมรดกที่ลูกแต่ละคนได้รับเท่ากับ 17.5 ล้านบาท

กรณีที่ 2

วางแผนด้วยเมืองไทย 프리เมียร์ เลขากี่ 99/10



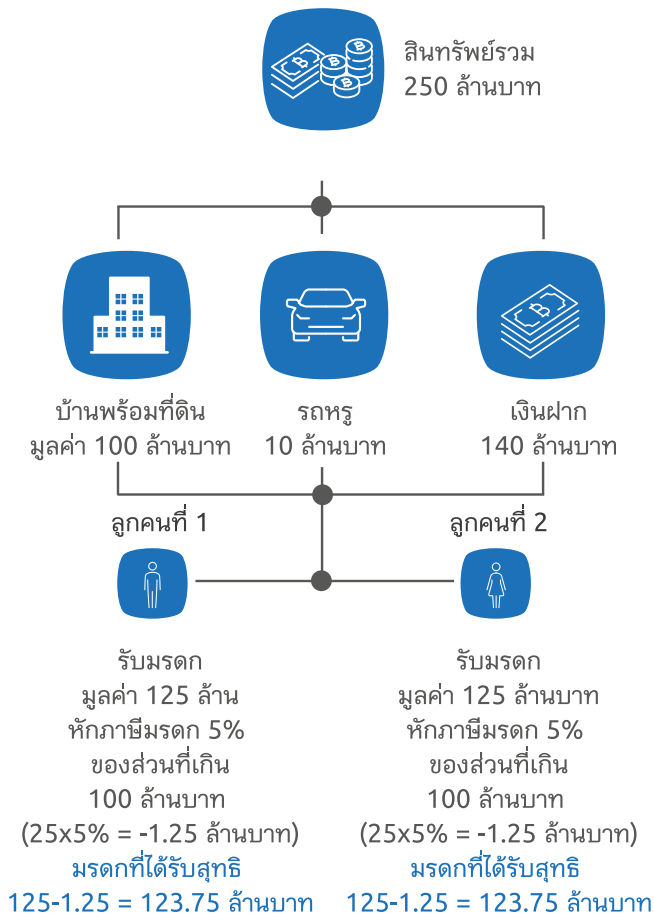
- เมื่อพ่อเสียชีวิต ลูกคนที่ 1 จะได้รับธุรกิจมูลค่า 20 ล้านบาท และลูกคนที่ 2 จะได้รับประโยชน์จากแบบประกันเมืองไทย 프리เมียร์ เลขากี่ 99/10 ที่ความคุ้มครอง 20 ล้านบาท สามารถนำเงินไปสร้างธุรกิจที่ตนเองถนัดและได้ทำงานที่ชอบ ไม่เกิดปัญหาขัดแย้งในการบริหารธุรกิจ
- มีเงินสดเหลือจากการซื้อประกันชีวิต 2.5 ล้าน ทำให้มีเงินสำรองในวัยเกษียณเพิ่มขึ้นจากเดิม 15 ล้าน เป็น 17.5 ล้านบาท

3. ตัวช่วยการบริหารภาษี เพื่อส่งต่อทรัพย์สินอย่างมีประสิทธิภาพ

ตัวอย่าง : ผู้ชาย อายุ 50 ปี มีทรัพย์สินเป็นเงินฝาก, อสังหาริมทรัพย์, ยานพาหนะ
มูลค่ารวมทั้งสิ้น 250 ล้านบาท ต้องการทำพินัยกรรมมอบมรดกให้ลูก 2 คน เท่าๆ กัน

กรณีที่ 1

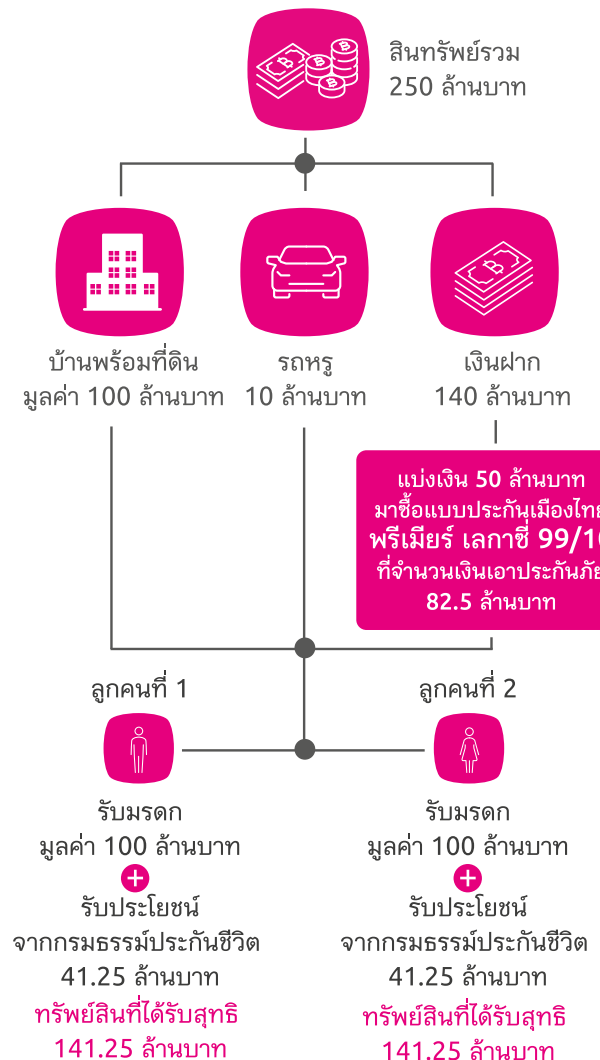
ไม่ได้วางแผนด้วยเมืองไทย 프리เมียร์ เลขที่ 99/10



- เมื่อพ่อเสียชีวิต ลูกทั้ง 2 คนจะได้รับมรดกในสัดส่วนที่เท่ากันคนละ 125 ล้านบาท แต่เนื่องจากมรดกที่ได้รับเกิน 100 ล้านบาท ลูกจึงต้องเสียภาษีการรับมรดก 5% ของส่วนที่เกิน 100 ล้านบาท
- ดังนั้นมูลค่ารวมของทรัพย์สินที่ลูกแต่ละคนได้รับเท่ากับ 123.75 ล้านบาท

กรณีที่ 2

วางแผนด้วยเมืองไทย 프리เมียร์ เลขที่ 99/10



- พ่อแบ่งเงิน 50 ล้านบาท มาซื้อแบบประกันเมืองไทย 프리เมียร์ เลขที่ 99/10 โดยทยอยจ่ายเบี้ยปีละ 5 ล้านบาท เป็นระยะเวลา 10 ปี ได้รับความคุ้มครอง 82.5 ล้านบาท
- เมื่อพ่อเสียชีวิต ลูกทั้ง 2 คนจะได้รับทรัพย์สินในสัดส่วนที่เท่ากันคนละ 100 ล้านบาท ดังนั้นลูกจึงไม่ต้องเสียภาษีการรับมรดก นอกจากนี้ลูกยังได้รับผลประโยชน์จากกรมธรรม์ประกันชีวิตอีกคนละ 41.25 ล้านบาท
- ดังนั้นมูลค่ารวมของทรัพย์สินที่ลูกแต่ละคนได้รับเท่ากับ 141.25 ล้านบาท

เมืองไทย พรีเมียร์ เลกาซี 99/5

อัตราเบี้ยประกันภัยมาตรฐานรายปี ต่อจำนวนเงินเอาประกันภัย 1,000 บาท

อายุ (ปี)	เพศชาย	เพศหญิง
30 วัน	22.90	18.62
1	23.83	19.54
2	24.66	20.36
3	25.50	21.19
4	26.33	22.00
5	27.26	22.82
6	28.28	23.73
7	29.29	24.54
8	30.31	25.37
9	31.33	26.19
10	32.35	27.09
11	33.37	27.90
12	34.39	28.71
13	35.41	29.52
14	36.43	30.42
15	37.45	31.22
16	38.74	32.03
17	40.04	32.84
18	41.32	33.64
19	42.62	34.53
20	43.83	35.33
21	45.11	36.14
22	46.41	36.94
23	47.71	37.83
24	49.00	38.63
25	50.29	39.42
26	51.40	40.21
27	52.50	41.01
28	53.61	41.89
29	54.72	42.68
30	54.90	44.29
31	56.65	45.91
32	58.30	47.42
33	60.05	49.01
34	61.72	50.53
35	63.47	52.13

อายุ (ปี)	เพศชาย	เพศหญิง
36	65.50	54.08
37	67.53	55.95
38	70.05	57.92
39	71.59	59.87
40	73.61	61.73
41	75.73	63.68
42	77.75	65.61
43	79.78	67.46
44	81.81	69.40
45	83.82	71.34
46	86.46	73.93
47	89.19	76.47
48	91.83	79.09
49	94.51	81.75
50	97.27	84.41
51	99.92	87.39
52	102.56	90.41
53	105.23	93.36
54	108.00	96.44
55	110.68	99.54
56	113.88	102.49
57	117.20	105.37
58	120.42	108.35
59	123.78	111.35
60	127.05	114.26
61	130.19	117.08
62	133.22	119.92
63	136.37	122.66
64	139.43	125.51
65	142.49	128.36
66	145.62	131.28
67	148.82	134.27
68	152.08	137.33
69	155.42	140.46
70	158.83	143.66

เมืองไทย พรีเมียร์ เลกาซี 99/10

อัตราเบี้ยประกันภัยมาตรฐานรายปี ต่อจำนวนเงินเอาประกันภัย 1,000 บาท

อายุ (ปี)	เพศชาย	เพศหญิง
30 วัน	20.82	16.24
1	21.11	16.42
2	21.44	16.64
3	21.80	16.87
4	22.18	17.14
5	22.56	17.41
6	22.89	17.71
7	23.25	18.03
8	23.62	18.36
9	24.02	18.72
10	24.44	19.09
11	24.89	19.48
12	25.34	19.88
13	25.81	20.30
14	26.27	20.72
15	26.75	21.16
16	27.23	21.62
17	27.71	22.09
18	28.20	22.57
19	28.70	23.07
20	29.21	23.58
21	29.72	24.50
22	30.26	25.30
23	30.83	26.21
24	31.41	26.69
25	32.03	27.21
26	32.68	27.75
27	33.35	28.31
28	34.07	28.91
29	34.81	29.52
30	35.60	30.18
31	36.42	30.86
32	37.27	31.57
33	38.17	32.32
34	39.11	33.11
35	40.08	33.93

อายุ (ปี)	เพศชาย	เพศหญิง
36	41.09	34.79
37	42.42	35.69
38	43.25	36.63
39	44.40	37.62
40	45.59	38.64
41	46.84	39.71
42	48.13	40.83
43	49.48	42.00
44	50.89	43.21
45	52.34	44.48
46	53.87	45.81
47	55.44	47.19
48	57.08	48.64
49	58.79	50.14
50	60.57	51.72
51	62.41	53.37
52	64.33	55.09
53	66.34	56.90
54	68.44	58.78
55	70.63	60.75
56	72.92	62.82
57	75.34	64.96
58	77.87	67.23
59	80.55	69.60
60	82.02	72.09
61	83.40	74.72
62	84.77	77.49
63	86.15	80.30
64	87.53	82.19
65	88.91	84.09
66	90.41	85.59
67	93.41	88.59
68	97.41	92.59
69	102.41	97.59
70	108.41	103.59



หลักเกณฑ์การตรวจสุขภาพ

เพื่อรับอัตราเบี้ยประกันภัยพิเศษสำหรับผู้ที่มีสุขภาพดีกว่ามาตรฐาน (Preferred)

	รายการ	หลักเกณฑ์การจัดกลุ่มผู้เอาประกันภัยที่มีสุขภาพดีกว่ามาตรฐาน	เอกสารที่ใช้ประกอบการพิจารณารับประกันภัย
	อายุ	16 – 70 ปี	ใบคำขอเอาประกันภัยและสำเนาบัตรประชาชน
	การใช้บุหรี่ หรือยาสูบ	1. ไม่มีการใช้ยาสูบ หรือผลิตภัณฑ์ที่มีสารนิโคตินภายใน 2 ปีที่ผ่านมา 2. มีการสูบบุหรี่ไม่เกิน 2 มวนต่อเดือน 3. ผลการตรวจสารนิโคตินในปัสสาวะ (Cotinine Test) เป็นลบ	ใบคำขอเอาประกันภัย ผลตรวจสุขภาพ และผลจากการตรวจหาสารนิโคติน
	ค่าดัชนีมวลกาย (BMI)	อายุ 16-55 ปี: ค่า BMI อยู่ในช่วง 18.5-29 อายุ 56 ปีขึ้นไป: ค่า BMI อยู่ในช่วง 18.5-31	ผลตรวจสุขภาพ
	อัตราส่วนคอเลสเตอรอลต่อเอชดีแอล (Cholesterol :HDL Ratio)	อายุ 16-50 ปี: มีค่าไม่เกิน 5.5 อายุ 51 ปีขึ้นไป: มีค่าน้อยกว่าหรือเท่ากับ 6.0	ผลตรวจสุขภาพ
	คอเลสเตอรอล (Total Cholesterol)	มีค่าน้อยกว่าหรือเท่ากับ 260 mg/dl	ผลตรวจสุขภาพ
	ความดันโลหิต	อายุ 16-50 ปี: มีค่าน้อยกว่าหรือเท่ากับ 140/90 mmHg อายุ 51-60 ปี: มีค่าน้อยกว่าหรือเท่ากับ 145/90 mmHg อายุ 61ปีขึ้นไป: มีค่าน้อยกว่าหรือเท่ากับ 150/90 mmHg	ผลตรวจสุขภาพ
	พาหะไวรัสตับอักเสบบี	แสดงค่าเป็นลบ	ผลตรวจสุขภาพ
	น้ำตาลสะสมในเลือด (HbA1c)	น้อยกว่าหรือเท่ากับ 6.0%	ผลตรวจสุขภาพ
	ประวัติสุขภาพ	สุขภาพแข็งแรง ไม่มีโรคประจำตัวใดๆ	ใบคำขอเอาประกันภัย และผลตรวจสุขภาพ

หมายเหตุ :

1. ผู้เอาประกันภัยต้องมีสุขภาพเป็นมาตรฐานตามหลักเกณฑ์การตรวจสุขภาพปกติ รวมทั้งผ่านหลักเกณฑ์ตามตารางข้างต้นทุกข้อ จึงจะได้รับการจัดเป็นกลุ่มผู้เอาประกันภัยที่มีสุขภาพดีกว่ามาตรฐาน (Preferred Class)



ตัวอย่างอัตราเบี้ยประกันภัย และความคุ้มครอง

เมืองไทย พรีเมียร์ เลกาซี 99/5

ตัวอย่างที่ 1 : ผู้เอาประกันภัยเพศชาย อายุ 50 ปี ซื้อแบบประกันภัยเมืองไทย พรีเมียร์ เลกาซี 99/5 ที่จำนวนเงินเอาประกันภัย 20 ล้านบาท

	กรณีผู้เอาประกันภัย มีสุขภาพอยู่ในเกณฑ์มาตรฐาน (Standard)	กรณีผู้เอาประกันภัย มีสุขภาพดีกว่ามาตรฐาน ⁽²⁾ (Preferred)
ความคุ้มครองชีวิต ⁽¹⁾	20,000,000	20,000,000
เบี้ยประกันภัยรายปี	1,945,400	1,829,800
เบี้ยประกันภัยรวม 5 ปี	9,727,000	9,149,000
ส่วนลดเบี้ยประกันภัยรวมที่ได้รับ	-	578,000

เมืองไทย พรีเมียร์ เลกาซี 99/10

ตัวอย่างที่ 2 : ผู้เอาประกันภัยเพศชาย อายุ 50 ปี ซื้อแบบประกันภัยเมืองไทย พรีเมียร์ เลกาซี 99/10 ที่จำนวนเงินเอาประกันภัย 20 ล้านบาท

	กรณีผู้เอาประกันภัย มีสุขภาพอยู่ในเกณฑ์มาตรฐาน (Standard)	กรณีผู้เอาประกันภัย มีสุขภาพดีกว่ามาตรฐาน ⁽²⁾ (Preferred)
ความคุ้มครองชีวิต ⁽¹⁾	20,000,000	20,000,000
เบี้ยประกันภัยรายปี	1,211,400	1,068,200
เบี้ยประกันภัยรวม 10 ปี	12,114,000	10,682,000
ส่วนลดเบี้ยประกันภัยรวมที่ได้รับ	-	1,432,000

(1) ความคุ้มครองชีวิตเท่ากับ 100% ของจำนวนเงินเอาประกันภัย ณ วันเริ่มมีผลคุ้มครองตามกรมธรรม์ประกันภัย หรือเงินค่าเวนคืนกรมธรรม์ประกันภัยในขณะนั้น หรือ 101% ของเบี้ยประกันภัยสะสมที่ชำระมาแล้ว (แล้วแต่จำนวนใดสูงกว่า)

(2) ผู้เอาประกันภัยต้องตรวจสอบสุขภาพและมีสุขภาพเป็นไปตามหลักเกณฑ์ที่บริษัทกำหนด จึงจะมีสิทธิได้รับอัตราเบี้ยประกันภัยพิเศษ

ความสมบูรณ์ของสัญญาประกันภัย

ในกรณีที่ผู้เอาประกันภัยรู้อยู่แล้ว และแถลงข้อความอันเป็นเท็จ หรือรู้อยู่แล้วในข้อความจริงใด แต่ไม่เปิดเผยข้อความจริงนั้น ให้บริษัทฯ ทราบในขณะที่ขอเอาประกันภัย ซึ่งถ้าบริษัทฯ ทราบข้อความจริงนั้นๆ แล้ว อาจจงใจบริษัทฯ ให้เรียกเบี้ยประกันภัยสูงขึ้น หรือไม่ยอมทำสัญญา สัญญาประกันภัยจะตกเป็นโมฆียะตาม ป.พ.พ. มาตรา 865 ซึ่งบริษัทฯ อาจบอกล้างสัญญา และไม่จ่ายเงินตามกรมธรรม์ ความรับผิดชอบของบริษัทฯ จะมีเพียงคืนเบี้ยประกันภัยที่ได้ชำระให้แก่บริษัทแล้วทั้งหมดเท่านั้น

กรณีที่บริษัทฯ จะไม่คุ้มครอง

1. กรณีผู้เอาประกันภัยฆ่าตัวตายด้วยใจสมัครภายใน 1 ปี นับแต่วันเริ่มมีผลคุ้มครองตามกรมธรรม์ หรือตามการต่ออายุ หรือตามการกลับคืนสู่สถานะเดิมของกรมธรรม์ครั้งสุดท้าย หรือวันที่บริษัทฯ อนุมัติให้เพิ่มจำนวนเงินเอาประกันภัย ทั้งนี้เฉพาะในส่วนของจำนวนเงินเอาประกันภัยที่เพิ่มขึ้นเท่านั้น
2. กรณีผู้เอาประกันภัยถูกผู้รับประโยชน์ฆ่าตายโดยเจตนา
3. กรณีผู้เอาประกันภัยแถลงอายุคลาดเคลื่อนไม่ถูกต้องแท้จริง และบริษัทฯ พิสูจน์ได้ว่าในขณะที่ทำสัญญาประกันภัยอายุที่ถูกต้องแท้จริงอยู่นอกจำกัดอัตราเบี้ยประกันภัยตามทางคำปกติของบริษัทฯ

คำเตือน : ผู้ซื้อควรศึกษา และทำความเข้าใจในเอกสารเสนอขายก่อนตัดสินใจทำประกันภัย เมื่อได้รับกรมธรรม์แล้ว โปรดศึกษารายละเอียดข้อกำหนดและเงื่อนไขการออกกรมธรรม์





MUANG THAI LIFE
ASSURANCE

สุขมากกว่า พิเศษมากขึ้น ด้วยสิทธิพิเศษเพื่อลูกค้าคนสำคัญ



สมาชิกเมืองไทยสไมล์คลับ
เติมความสุขสุดพิเศษ กับกิจกรรม
และสิทธิพิเศษที่หลากหลาย
ครบทุกไลฟ์สไตล์

- รับความสุขและรอยยิ้ม ผ่านกิจกรรมแห่งความสุขและสิทธิพิเศษต่างๆ มากมาย
- เติมเต็มความสุข ด้วยการแลกคะแนนสะสม Smile Point ผ่าน MTL Click Application ได้ทุกที่ ทุกเวลา ตลอด 24 ชั่วโมง
- รับความสุขที่มากขึ้น ด้วยประสบการณ์สุดพิเศษเหนือระดับกับการเป็นสมาชิก The Ultimate & Beyond Prestige



ดูแลครบเครื่อง เรื่องสุขภาพ
สิทธิประโยชน์สำหรับลูกค้าเมืองไทยประกันชีวิต

มอบสิทธิพิเศษด้านสุขภาพให้กับลูกค้าคนสำคัญ โทรปรึกษาปัญหาสุขภาพ
กับ **MTL Health Buddy** โทร **0 2290 2424** กด **3** เพื่อขอรับบริการ
ด้านสุขภาพและสิทธิประโยชน์มากมาย ดังนี้

- ปรึกษาปัญหาสุขภาพ
- ค้นหาแพทย์ที่เหมาะสมกับโรค
- ค้นหาศูนย์แพทย์เฉพาะทาง
- นัดหมายติดต่อเข้ารับการรักษา
ในโรงพยาบาล
- สิทธิประโยชน์การรักษาแบบมุ่งเป้า
(Targeted Therapy)
- ให้คำแนะนำและปรึกษาเกี่ยวกับยา
กับเภสัชกรทางโทรศัพท์
- พร้อมรับสิทธิประโยชน์พิเศษอื่นๆ มากมาย

บมจ.เมืองไทยประกันชีวิต เป็นเพียงผู้แนะนำการบริการให้กับลูกค้า เท่านั้น



**MTL Click
Application**

รวบรวมทุกบริการของเมืองไทยประกันชีวิต
ให้เป็นเรื่องง่ายสำหรับคุณ สะดวกทุกที่ ทุกเวลา

มั่นใจทุกเรื่องกรมธรรม์ ไม่ว่าจะคุณอยู่ที่ไหน
สามารถรับบริการจากเราได้

- เช็กข้อมูลกรมธรรม์
- ยื่นเคลมออนไลน์
- ชำระเบี้ยประกันภัย
- ปรึกษากรมออนไลน์
- ทำธุรกรรมผ่าน Video Call
- แลกคะแนนเมืองไทยสไมล์คลับ
- และบริการอื่นๆ อีกมากมาย



ดาวน์โหลดเลย

ผู้เสนอขาย ID LINE

เบอร์โทรศัพท์ วันที่นำเสนอขาย

บมจ. เมืองไทยประกันชีวิต
250 ถนนรัชดาภิเษก เขตห้วยขวาง กรุงเทพฯ 10310

โทร. **1766** ทุกวัน ตลอด **24** ชั่วโมง

muangthai.co.th Muang Thai Life



MTL_2-02-04-0284_01/04/2567